

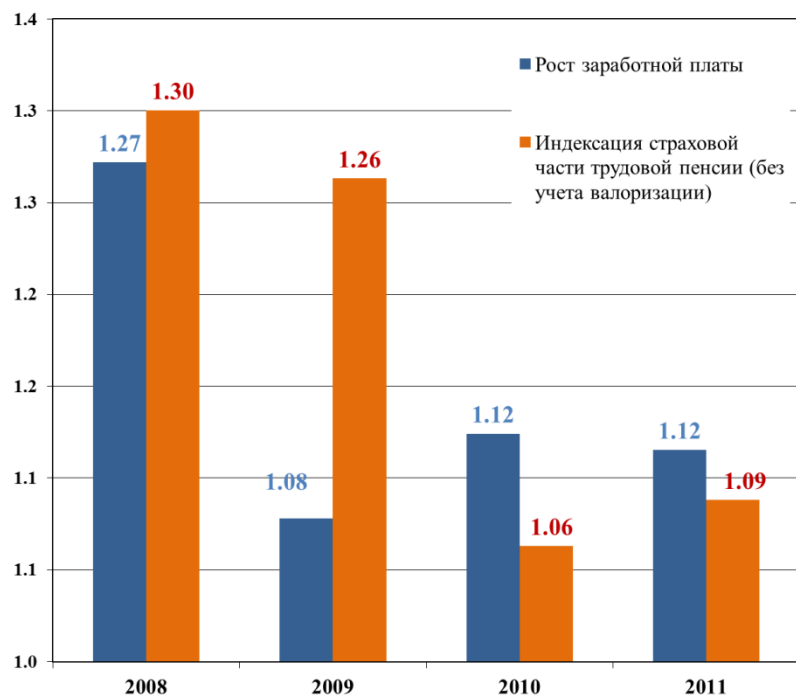


**Результаты моделирования параметров
пенсионной системы Российской Федерации:
накопительная часть трудовой пенсии**

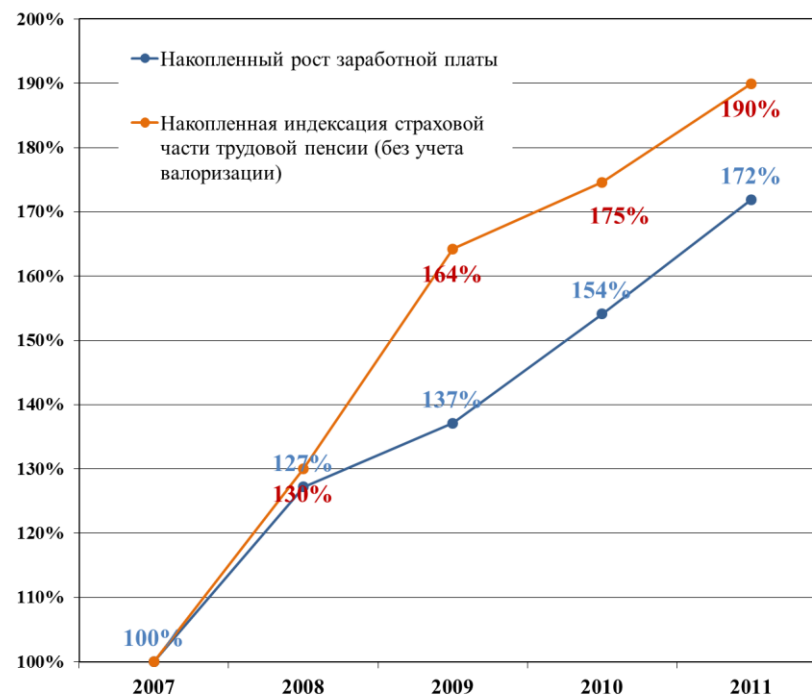
Е.Л.Якушев
НПФ «Европейский пенсионный фонд»

г. Москва
6 сентября 2012 года

Изменение заработных плат и пенсий



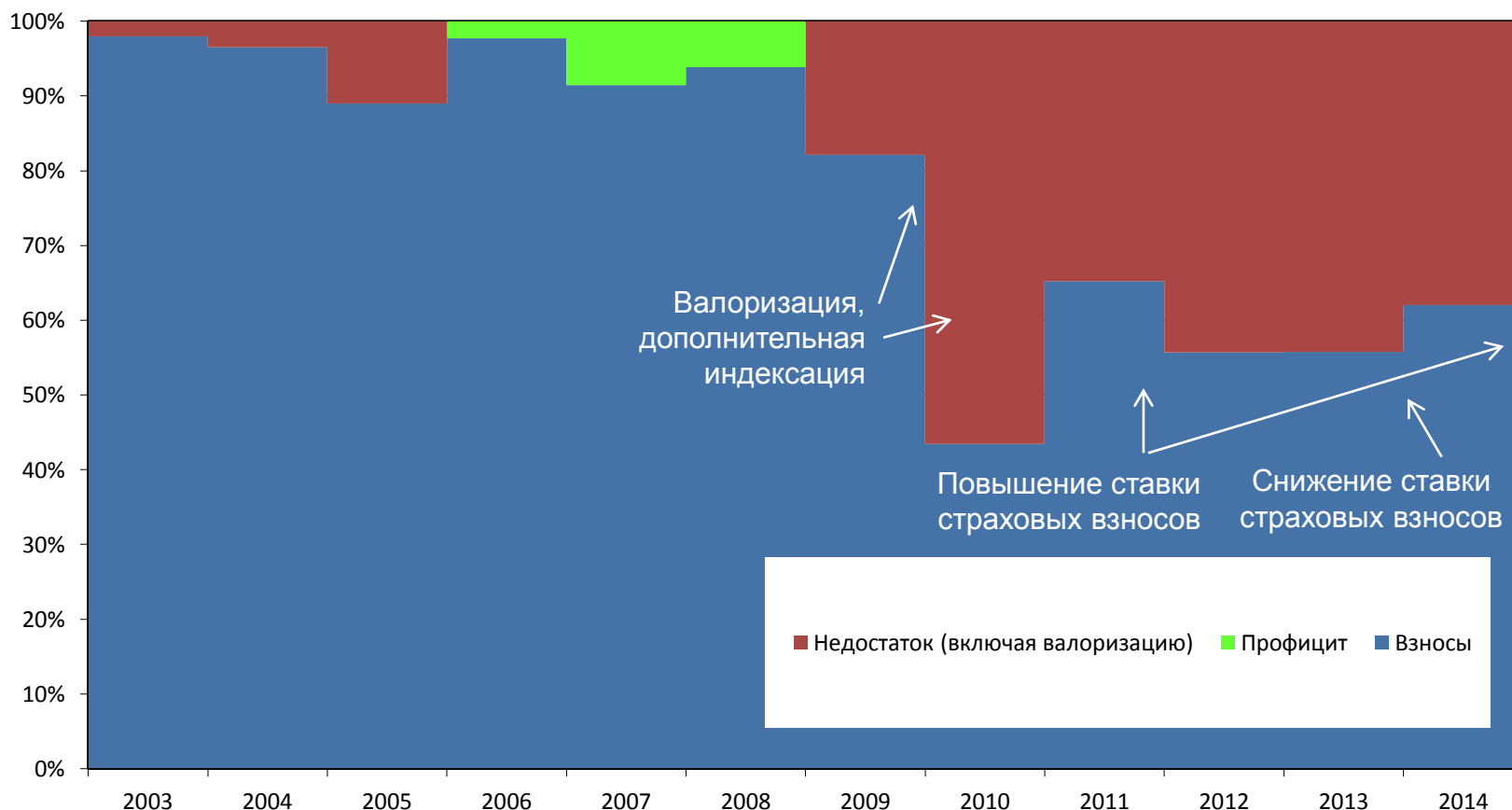
Накопленное изменение заработных плат и пенсий



Последние годы рост пенсий существенно опережает рост заработных плат



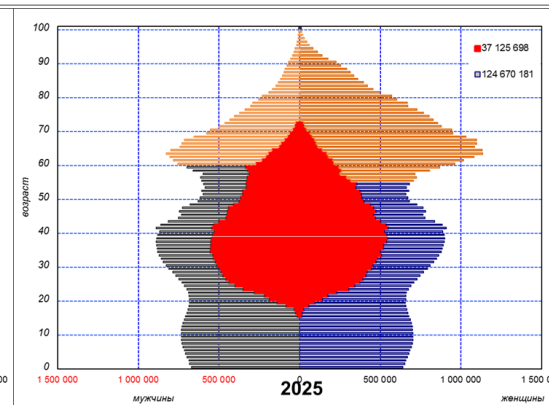
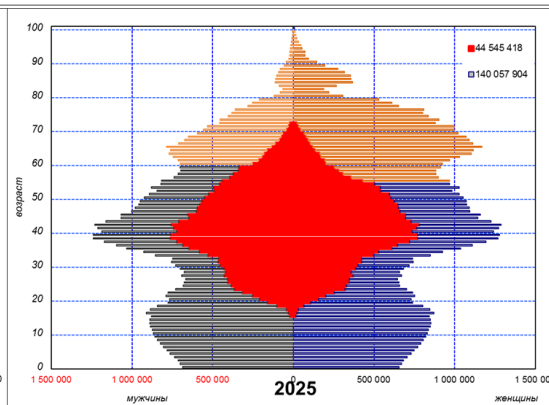
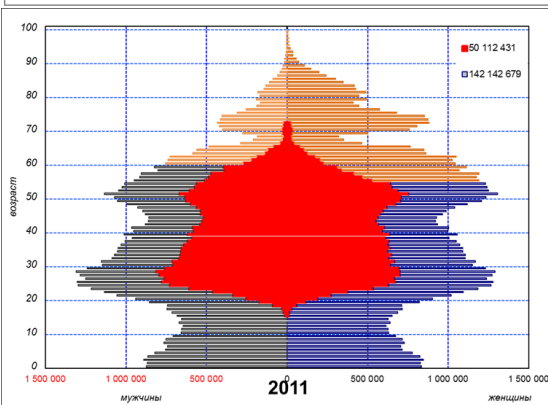
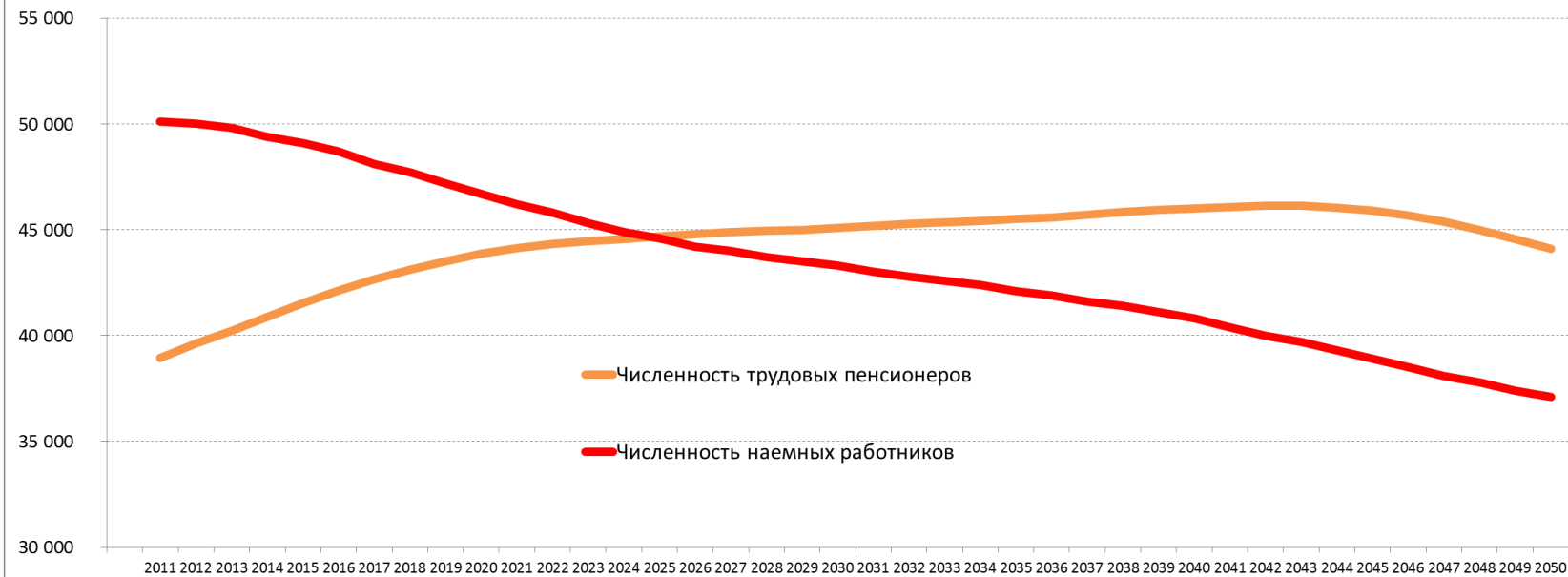
Баланс ПФР: структура расходов

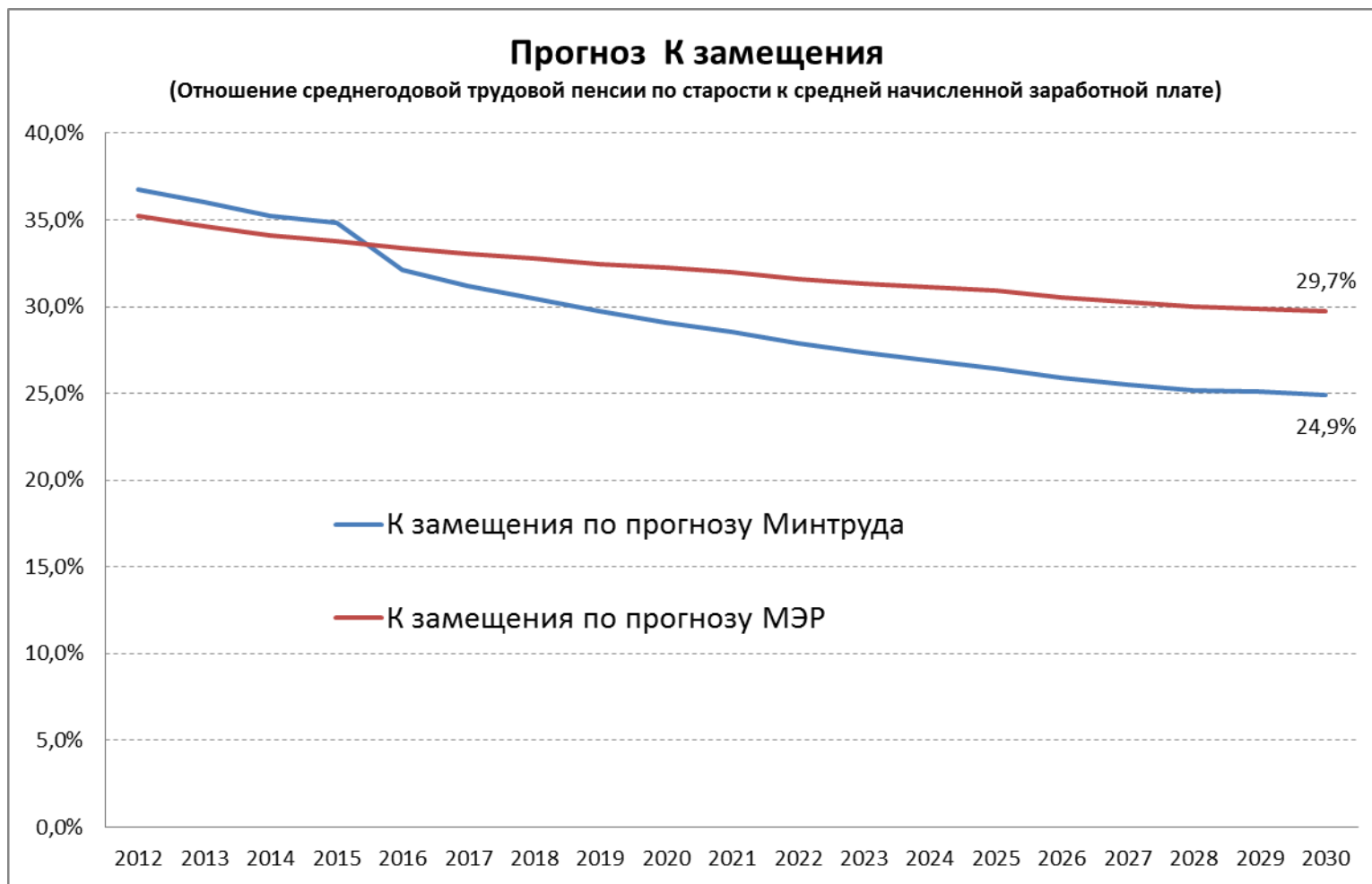


С 2010 год пенсионная система изменилась: страховые взносы перестали быть практически единственным источником выплат



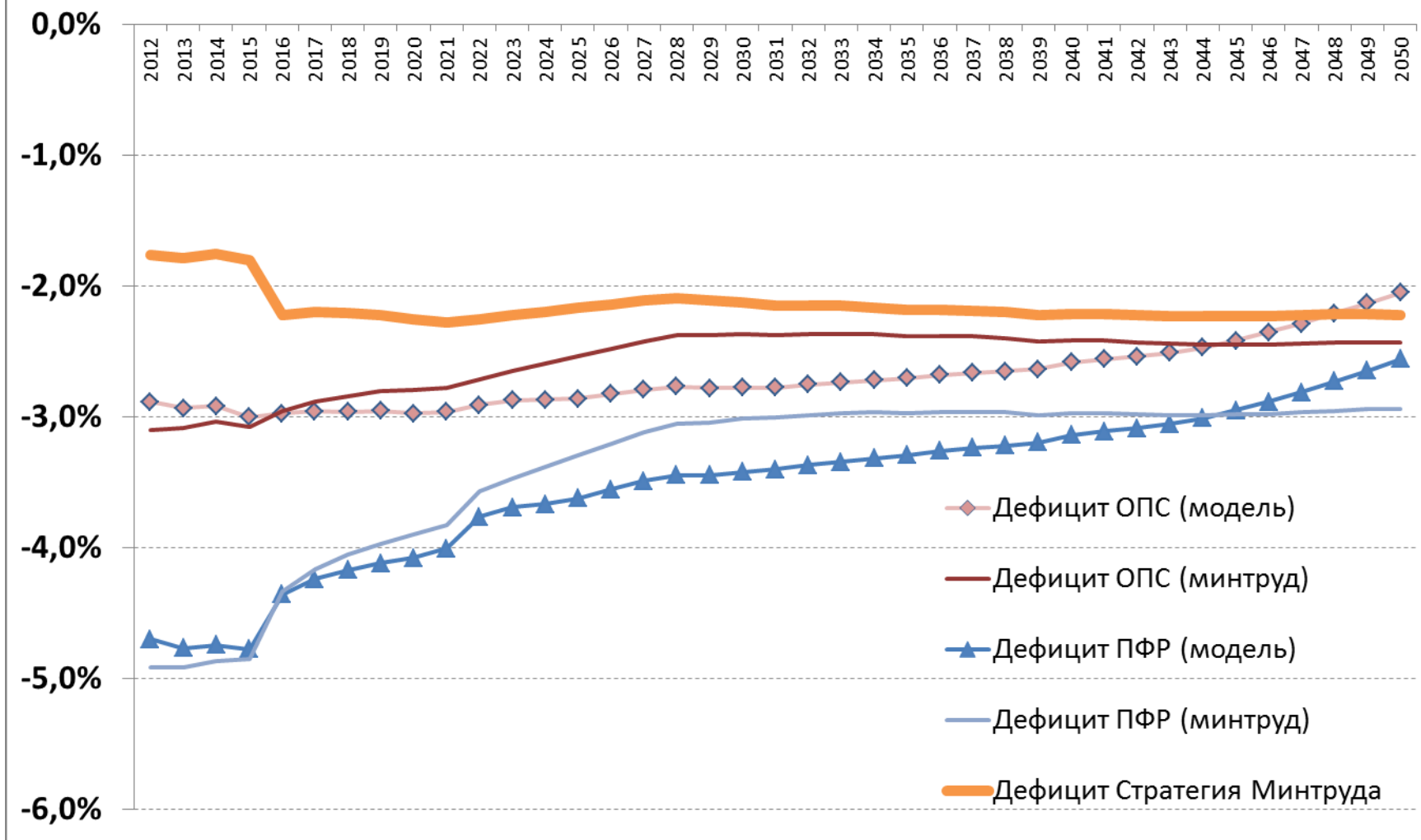
Прогноз численности участников пенсионных отношений, тыс.чел.





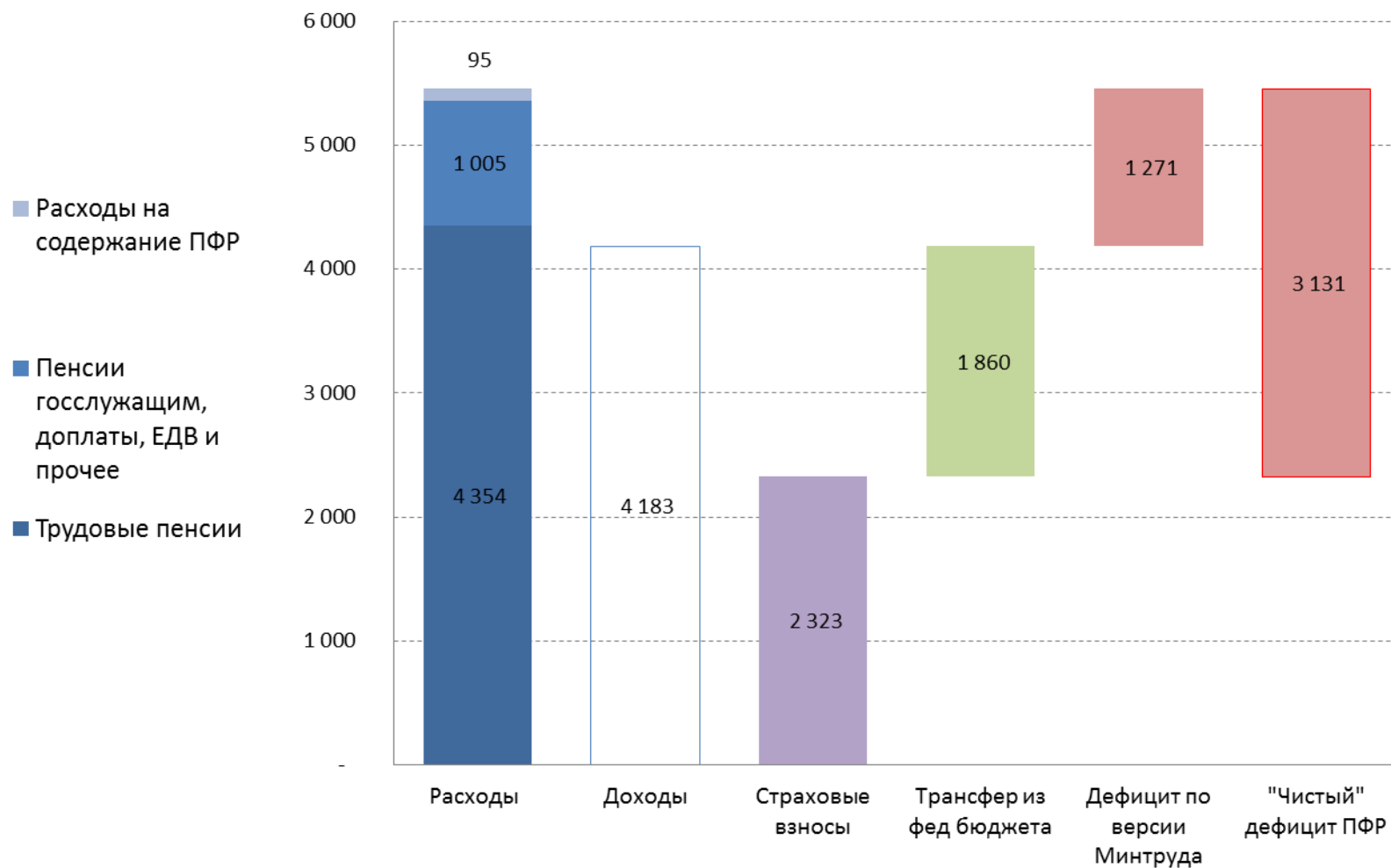
Для целей моделирования мы будем использовать данные Минтруда, приведенные в Стратегии развития пенсионной системы до 2030 года

Прогноз дефицита пенсионной системы Российской Федерации



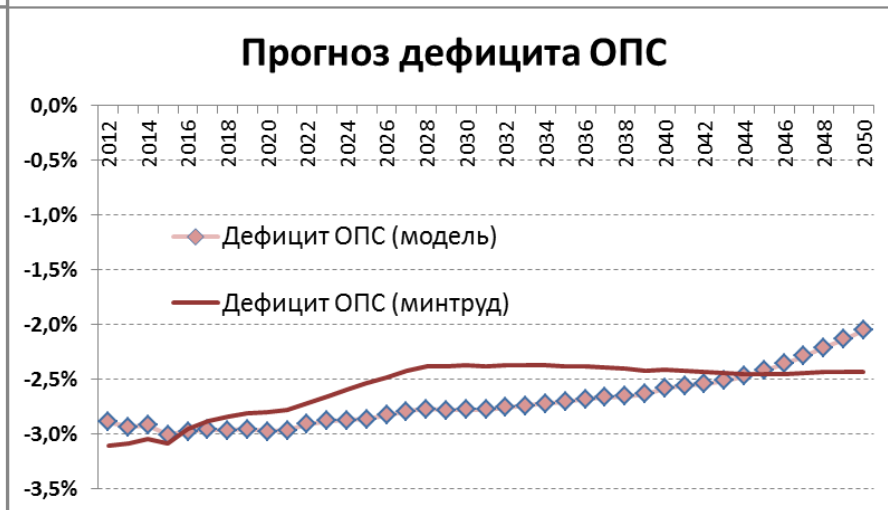
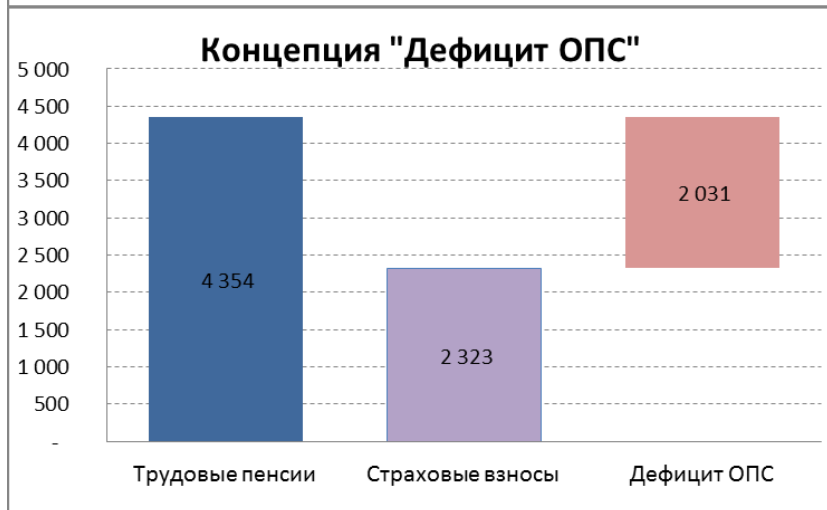
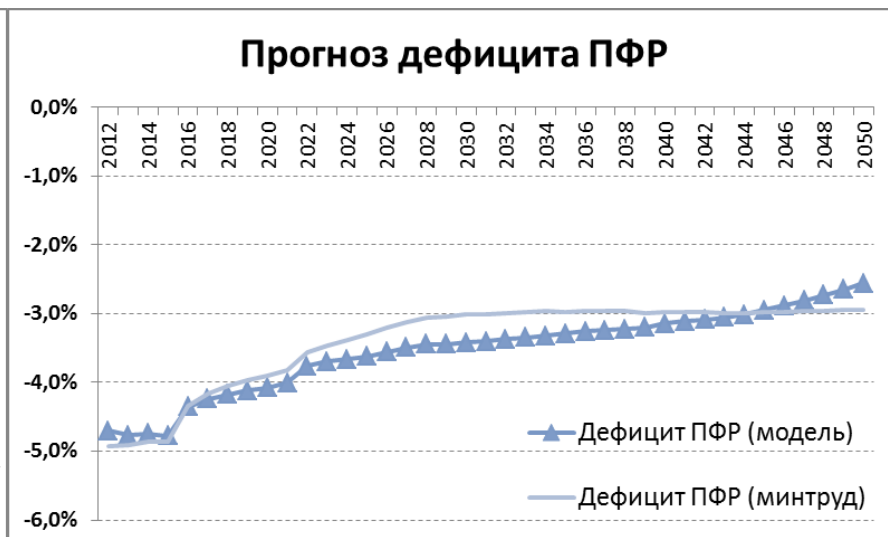
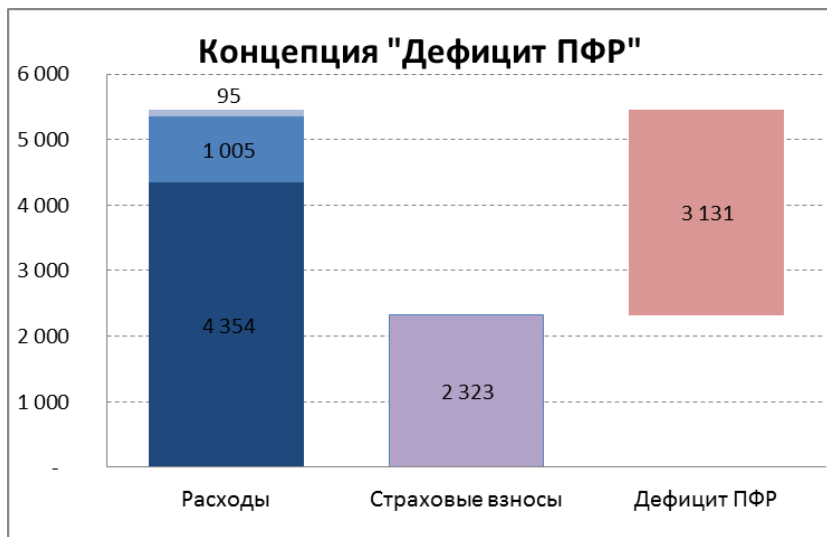


Структура расходов и доходов ПФР в 2012 году, млрд.руб.





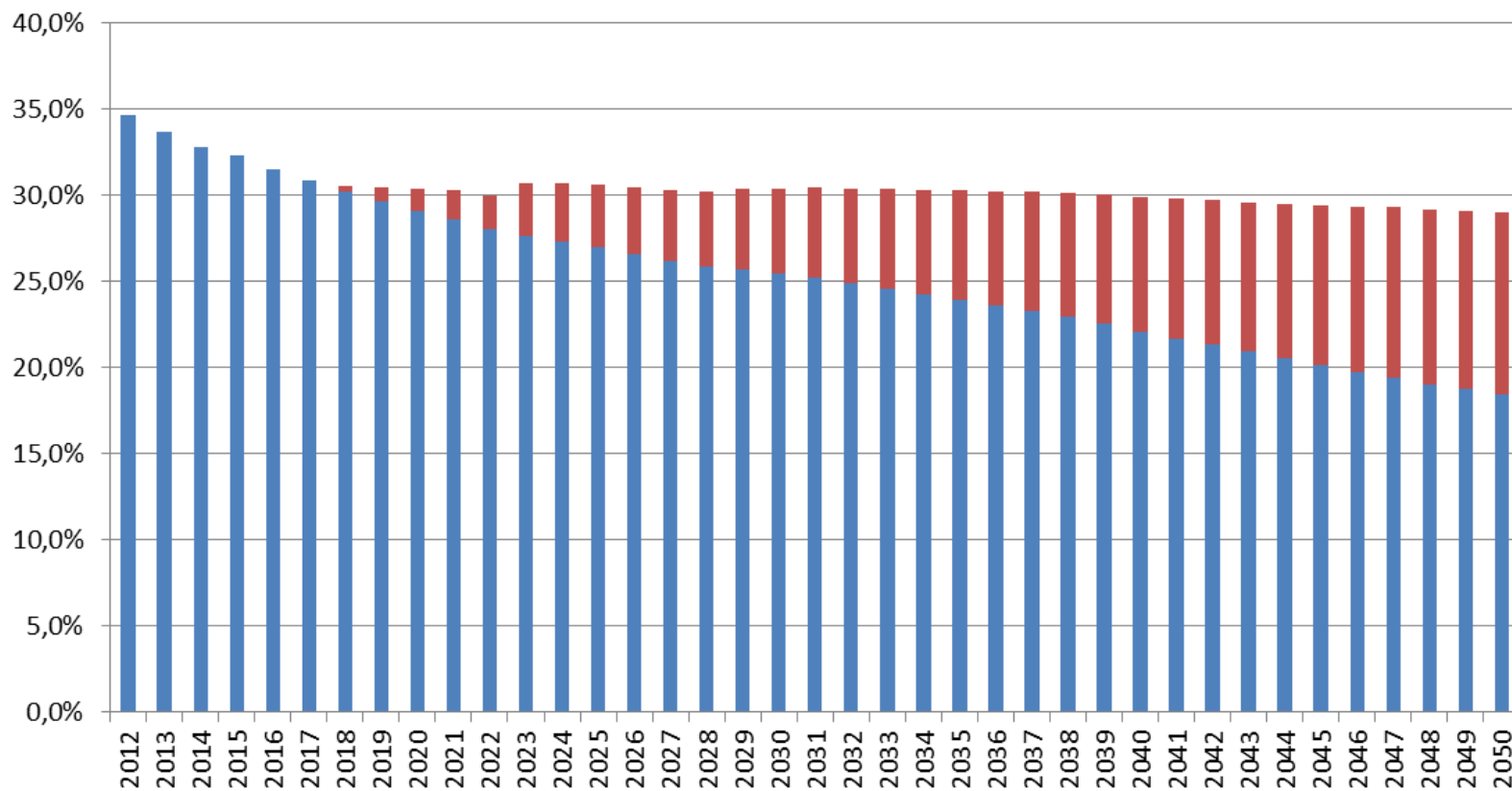
Как считать дефицит?

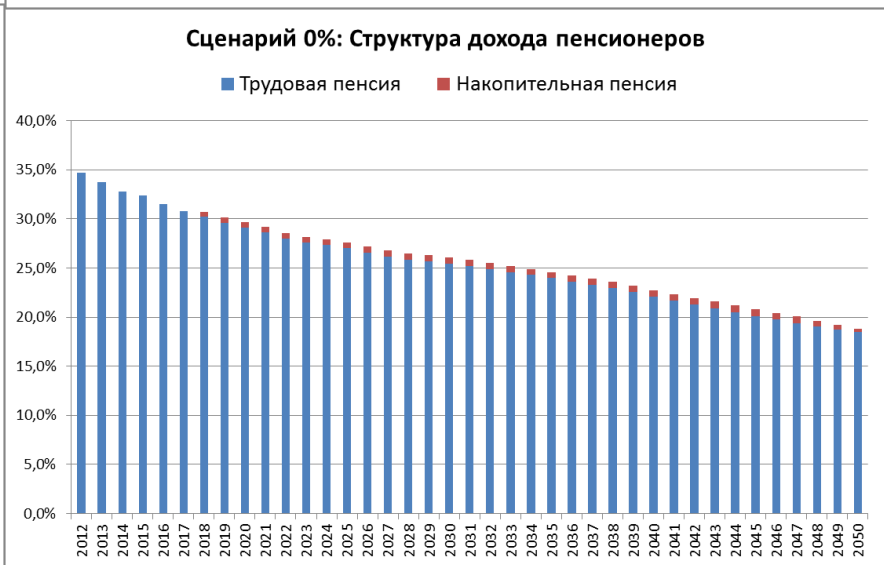
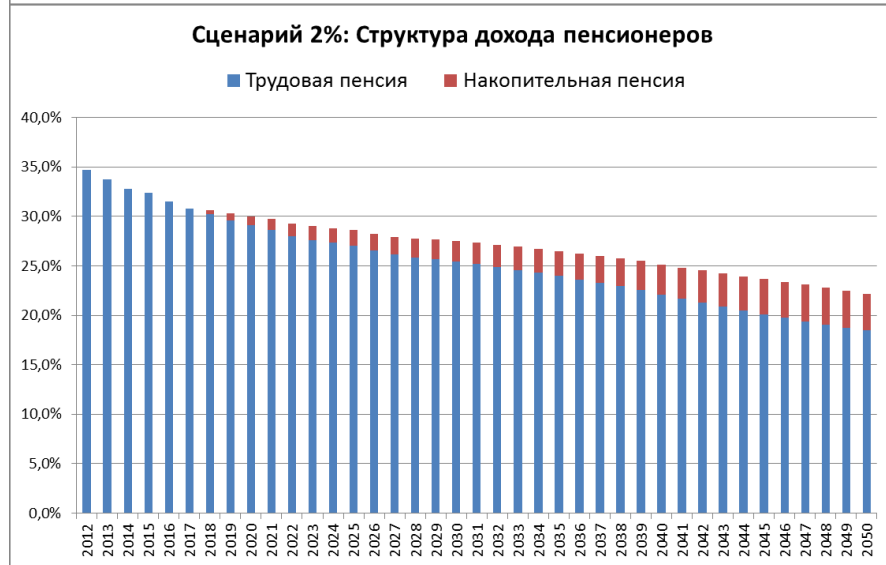
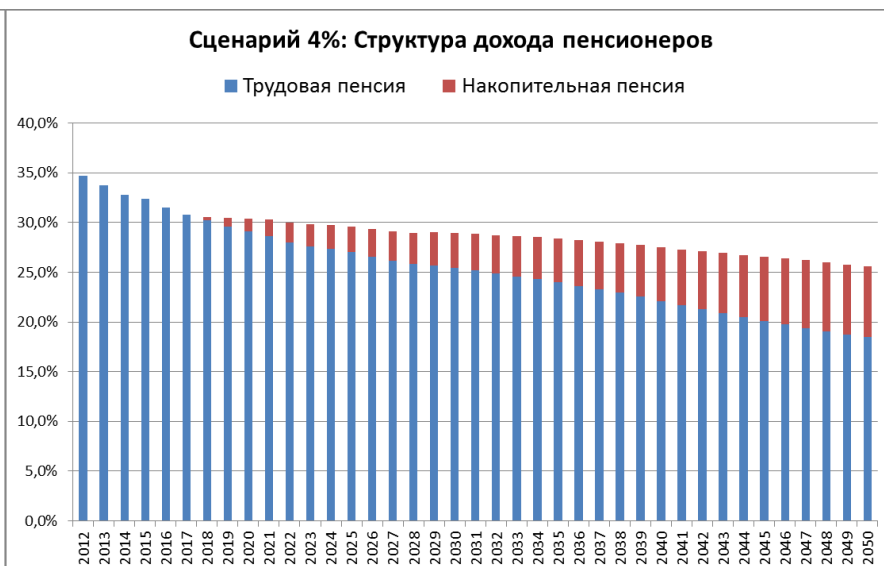
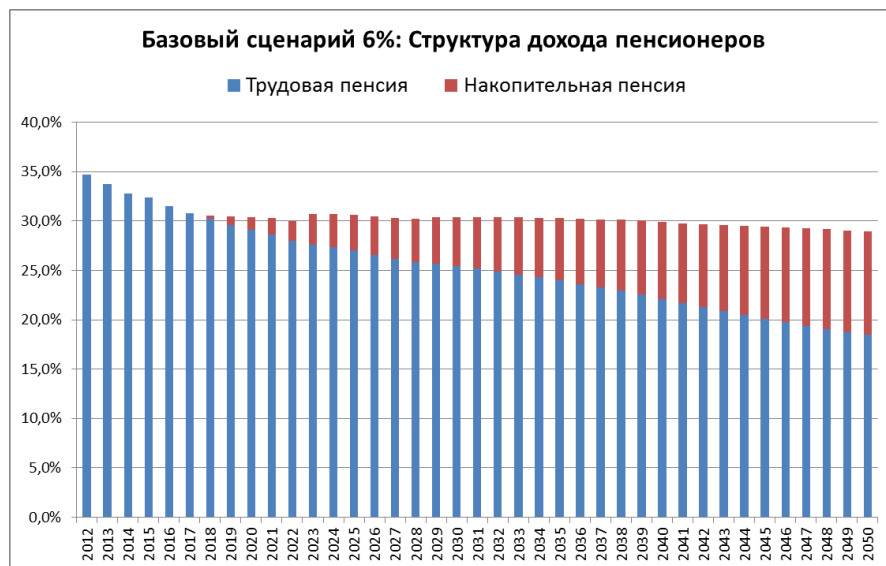




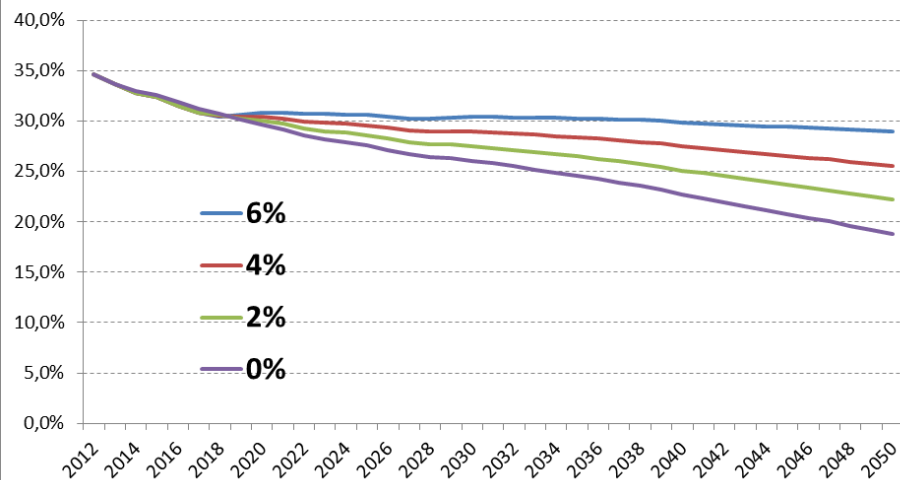
Базовый сценарий: Структура дохода пенсионеров

■ Трудовая пенсия ■ Накопительная пенсия

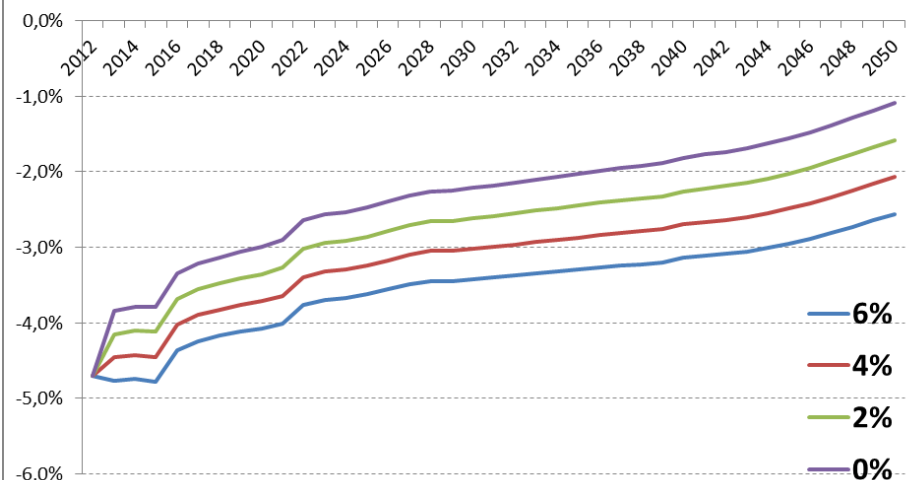




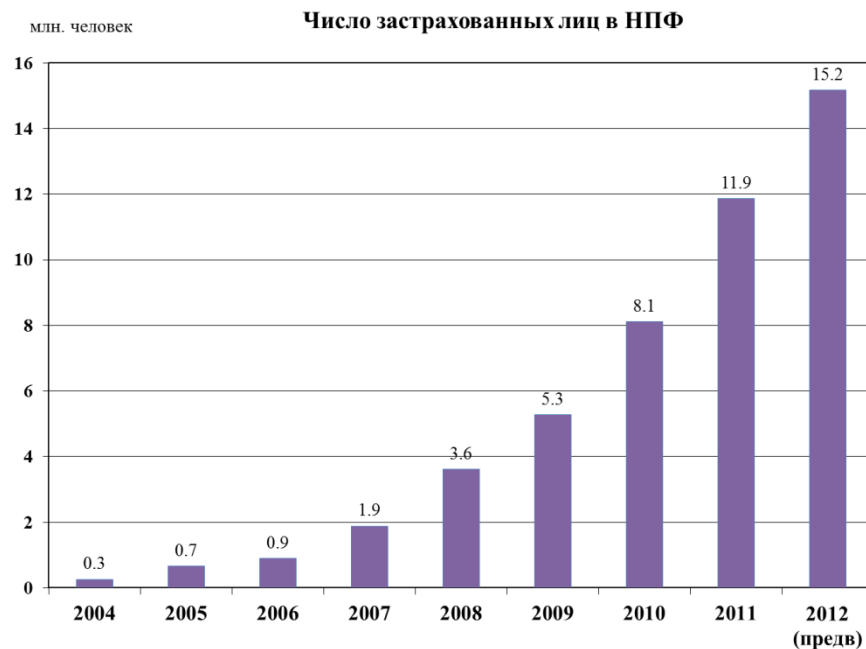
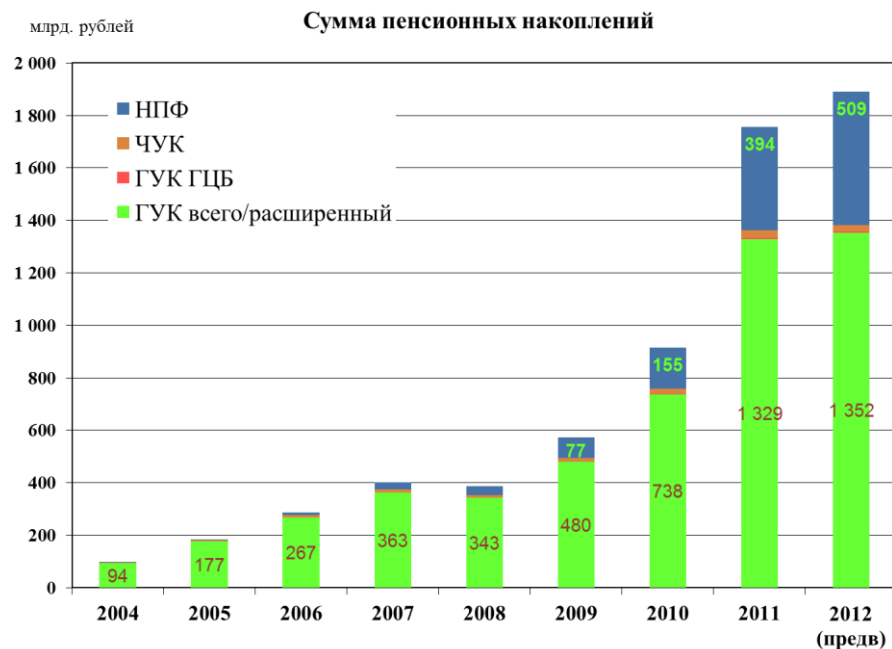
Совокупный К замещения при разных ставках взносов на накопительную пенсию



Размер дефицита ПФР при разных ставках взносов на накопительную пенсию



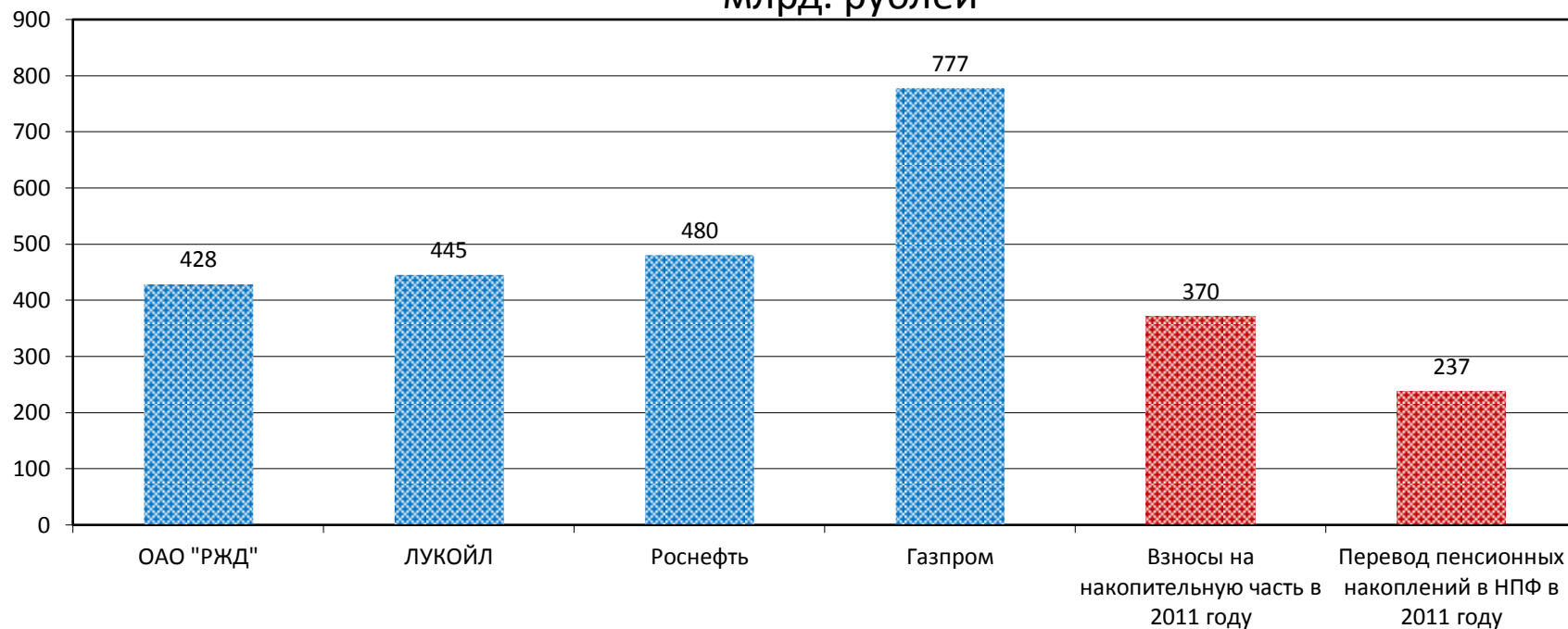
Изменение ставки отчислений на накопительную часть трудовой пенсии не решает проблему дефицита ПФР, но приводит к заметному снижению доходов будущих пенсионеров



Более 15 млн человек перевели свои накопления в НПФ
 свыше 30% граждан 1967 года рождения и моложе сделали свой выбор

**Инвестиционные программы крупнейших компаний
и отчисления на накопительную часть трудовой пенсии**

млрд. рублей





Национальная ассоциация негосударственных пенсионных фондов

Москва, ул. 2-я Звенигородская, д.13, стр.42,

Тел. +7 (495) 287 85 78

E-mail: info@napf.ru

WWW: <http://www.napf.ru>